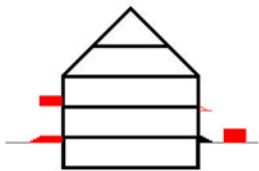




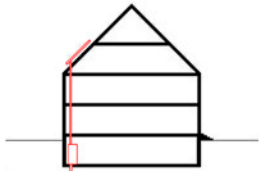
Luftbild



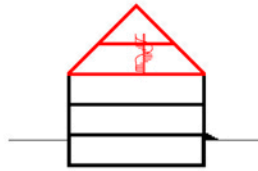
Gebäudemodernisierung



Energetische Sanierung Gebäudehülle



Energetische Sanierung Haustechnik



Wohnraumerweiterung

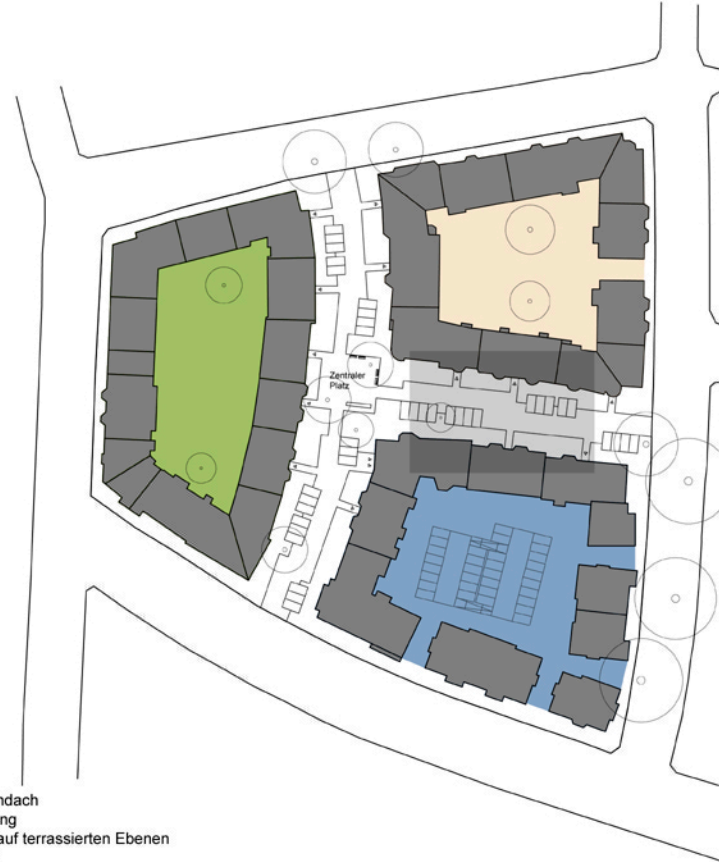
Hof West : "RUHE"

- Struktur:**
- geschlossener Kern
- Oase der Ruhe:**
- Sitz- und Liegemöglichkeiten
- Gestaltung:**
- ebene Fläche im Kern
 - Blumenwiese mit Gehölzgruppen
 - einheitliche Gesamtflächen
 - barrierefrei



Hof Südost : "BEGEGNUNG"

- Struktur:**
- öffentlicher Kern
- Quartierstreffpunkt:**
- Grillplatz, Boulebahn, Sitzstufen
- Gestaltung:**
- evtl. Neubau einer Tiefgarage mit Gründach
 - allgemein offene Zonierung und Nutzung
 - verschiedene Gemeinschaftsnutzung auf terrassierten Ebenen
 - geometrische Gestaltung / Anordnung



Hof Nordost : "BEWEGUNG"

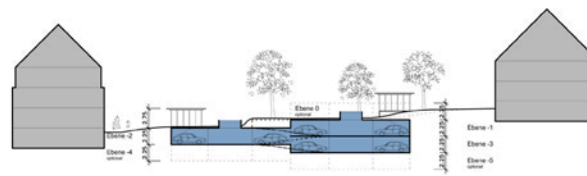
- Struktur:**
- halböffentlicher Kern
- Kinderhof:**
- Spielgeräte, Sitzmöglichkeiten
- Gestaltung:**
- Öffnung des Hofes durch Abriss der Garagen
 - vielfältige Gestaltung durch Topographie mit ablesbar differenzierter Zonierung
 - Einteilung in private Bereiche möglich



Projekt: Quartiersverbesserung Erbhof, Gemeinnütziger Wohnungsverein zu Bochum eG

Planung: 08 bis 10/2008

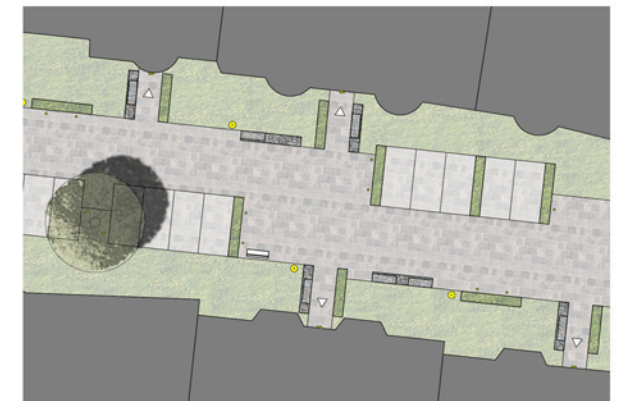
Das Planungskonzept sieht eine mehrstufige Gebäude-modernisierung, die themengebundene Aufwertung der privaten Innenhöfe, ein verbessertes Parkkonzept und die Neustrukturierung des öffentlichen Straßen- und Aufenthaltsraumes vor. Damit soll die Vermietbarkeit von Wohnungen des Gemeinnützigen Wohnungsvereins am denkmalgeschützten Standort "Erbhof" langfristig gesichert und aufgewertet werden.



Schnitt A-A, M 1:250

Schnitt: Tiefgarage

Variante A, Ebene -1 bis -3	
Unbebaute Raum	: 3250 m ²
Nutzfläche	: 1150 m ²
Parkplätze	: 47
Variante B, Ebene 0 bis -5	
Unbebaute Raum	: 6100 m ²
Nutzfläche	: 2300 m ²
Parkplätze	: 84
Freifläche	: 2100 m ²



Lageplanausschnitt