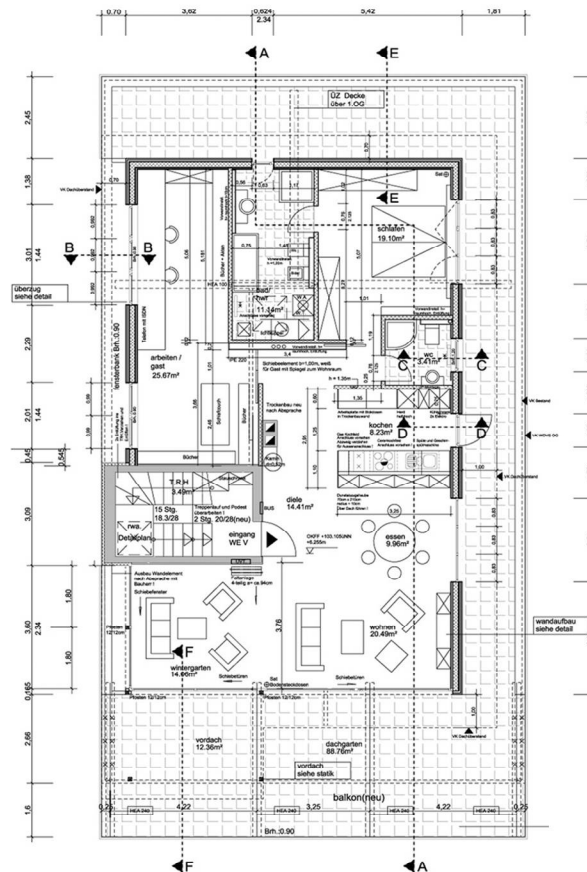


3D-Konstruktionsisometrie



Foto: Bauphase - Richten der Tragwerkskonstruktion



Grundriss Penthouse



Foto: Dachterrasse Penthouse



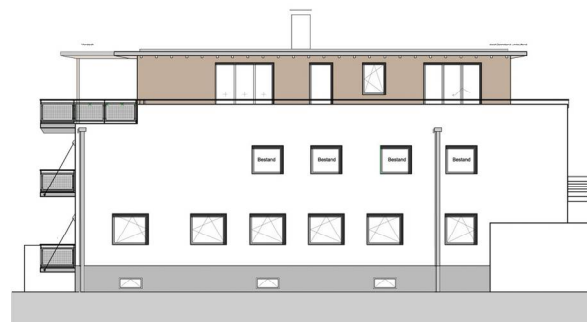
Foto: Innenraumeindruck Penthouse

Projekt: Sanierung MFH und Neubau eines Penthauses in Bergisch-Gladbach

Ausführung: 2002 bis 2004, BGF: 921m², BRI: 2.818m³

Kernsanierung und Umgestaltung der vorhandenen Wohnungen in moderne, offene Raumlösungen (4x Eigentumswohnungen im EG und I.OG mit Balkonen). Penthouseausführung in ökologischer Holztafelbauweise mit Lärchenstülpchalung und Naturfaserdämmung. Energieeffiziente Bauweise, Einsatz ökologischer Baumaterialien und die Regenwassernutzung runden die Zukunftssicherheit dieser Immobilie ab.

Aufgenommen in die Projektliste "umBau.NRW" des Ministeriums für Bauen und Wohnen als "vorbildhaftes Beispiel für nachhaltiges, ökologisches Bauen"



Ostansicht



Foto: Straßensicht