



Visualisierung Obergeschoss



Visualisierung von Norden

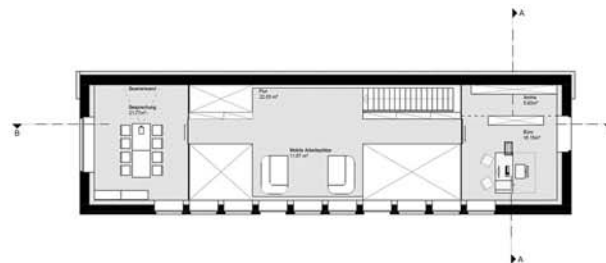


Visualisierung Erdgeschoss

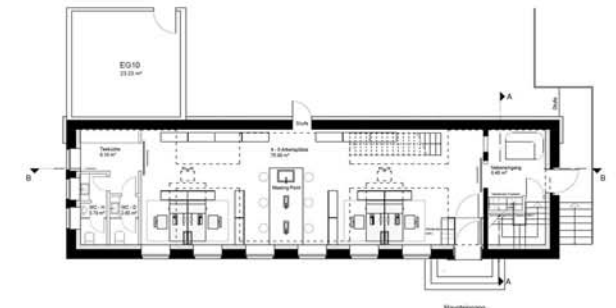
Projekt: Kernsanierung Bürogebäude

Ausführung: 2016, BGF: 139m², BRI: 1106m³

Aufgrund der nicht mehr tragfähigen Zwischendecke ist das Gebäude zu entkernen und ein neues Tragsystem für die Podestebene (1. OG) einzubringen. In diesem Zuge wird die Gebäudehülle energetisch modernisiert. Die Klinkerfassade bleibt jedoch erhalten, da der Industriecharakter weiterhin bestehen soll. Bodentiefe Fenster, ein heller Holzboden und verzinkte Stahlelemente sind wichtige Gestaltungsmerkmale. Es entsteht ein flexibles Angebot von Büroflächen als Open Office.



Grundriss Obergeschoss



Grundriss Erdgeschoss