



Foto: Gartenseite



Foto: Straßenseite



Foto: Essbereich

Projekt: Umbau und Sanierung eines EFH

Ausführung: 2012, BGF: 385m², BRI: 1000m³

Bei dem energetisch sanierten Objekt handelt es sich um ein 1936 errichtetes 2-FH mit ca. 140m² Wohnfläche. Die Aufgabenstellung für die 7-köpfige Familie bestand in der Sanierung der Gebäudehülle sowie der Vergrößerung der Wohnfläche. Aufgrund der kurzen Projektdauer wurden die Anbauten als vorgefertigte Holzrahmenbauelemente mit horizontaler Schalung vorgefertigt. Durch die Verdoppelung des Wohnraumes im EG und die Öffnung der Küche fließen die Räume optisch in den gestalteten Außenbereich.

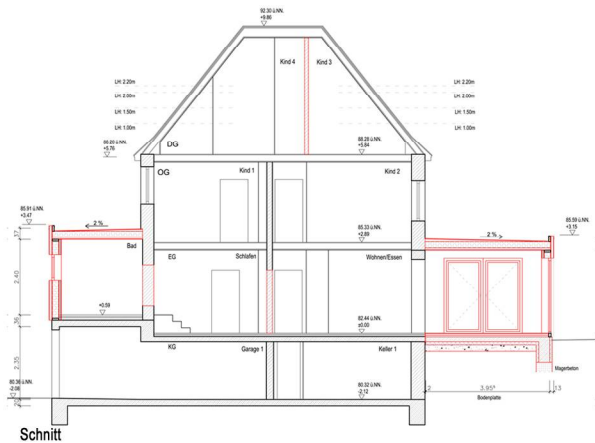


Foto: Wohnzimmer