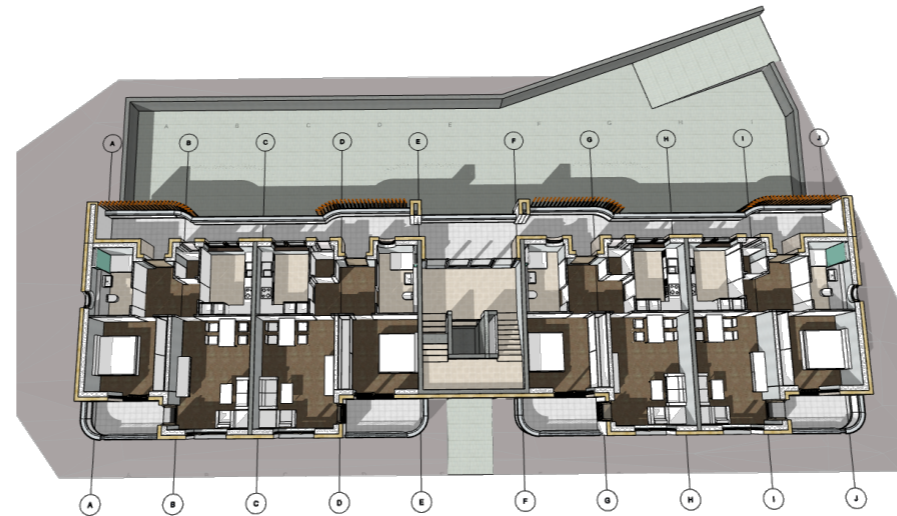
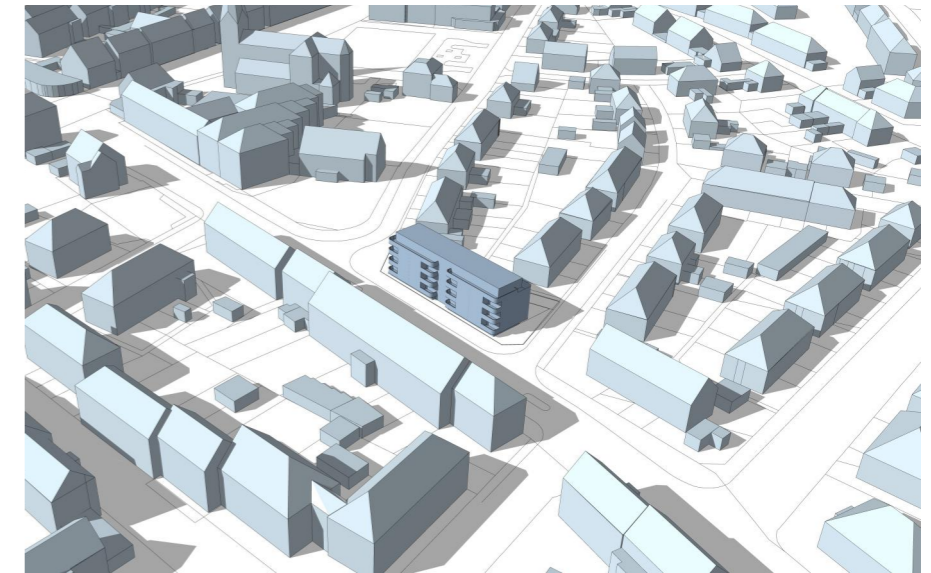


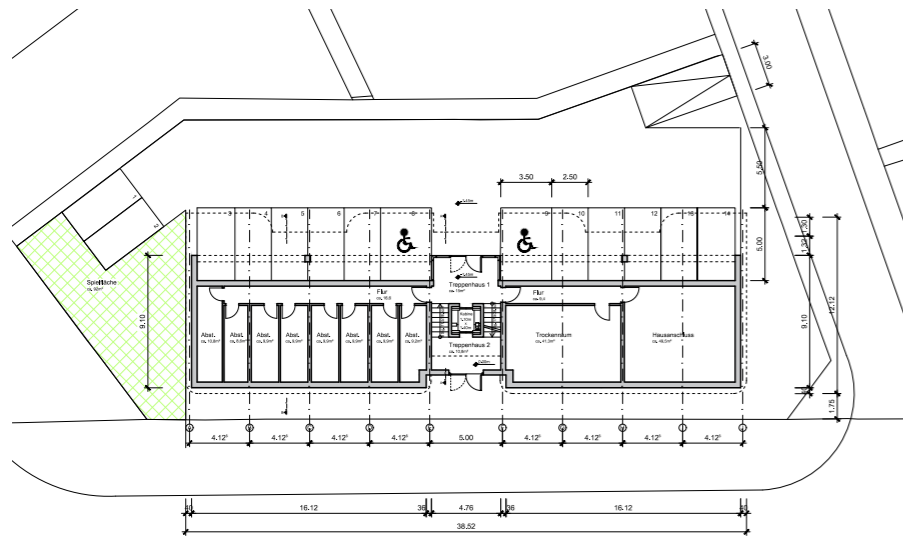
Grundriss Erdgeschoss



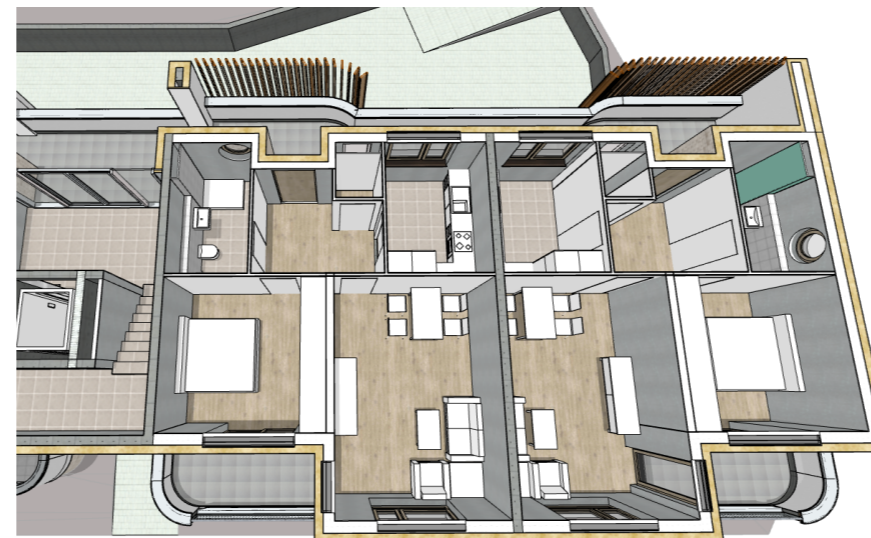
3D Grundriss Erdgeschoss



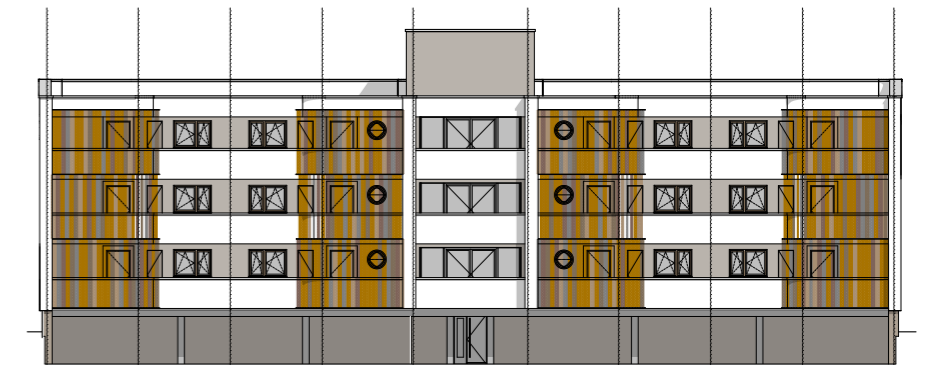
Visualisierung Umgebung



Grundriss Untergeschoss



3D Grundriss Wohnungen



Nordansicht

Errichtung eines MFH mit offener Mittelgarage

Ausführung: 2024/25, BGF: 1.959 m², BRI: 5.006 m³

Ein MFH mit 12 gleich großen Wohneinheiten von ca. 62 m² und einer 85 m² großen Spielplatzfläche, wird in Bochum an der Tippelsberger Straße entstehen. Die Wohnungen des dreigeschossigen Gebäudes verfügen jeweils über eine eigene Loggia und einen privaten Tiefgaragenstellplatz. Die Erschließung erfolgt in den Obergeschossen über auf der Hofseite liegende Laubengänge. Das begrünte Dach wird durch eine gemeinschaftlich nutzbare Dachterrasse ergänzt. Ein Zusammenspiel aus Klinkerriemchen und Putz bildet die Fassade, welche durch eine vorgehangene Konstruktion aus Streckmetalllamellen aufgewertet wird.



Visualisierung Südansicht, Klinkerriemchen

