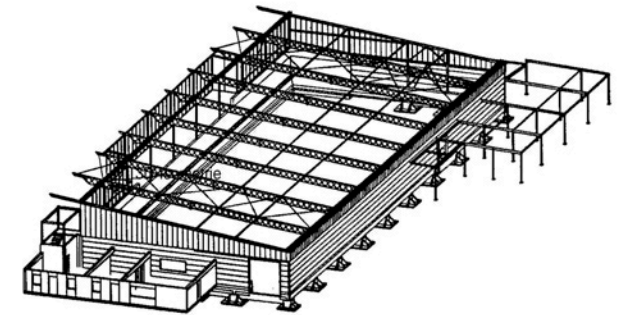


Grundriss Erdgeschoss



3D-Konstruktionsisometrie

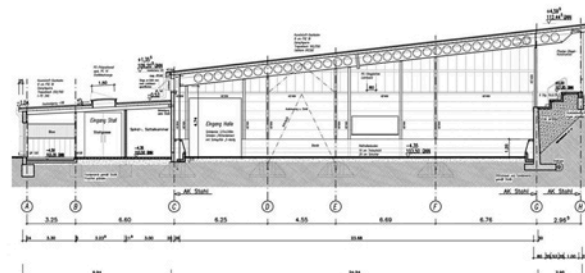


Foto: Süd-Ostansicht

## Projekt: Errichtung einer Reitanlage in Velbert

Ausführung: 2000 bis 2001, BGF: 2.315m<sup>2</sup>, BRI: 13.900m<sup>3</sup>

Der ZRFV-Hattingen beabsichtigte den Neubau einer Reithalle, Ställe und Gemeinschaftsflächen. Dieses Projekt wurde durch einen vorhabenbezogenen B-Plan planungsrechtlich gesichert. Die neu konzipierte Reithalle folgt mit ihrer Pultdachausbildung der Topographie des Geländes und nutzt den Höhenunterschied zum bestehenden Turnierplatz zur Unterbringung der Nebenflächen sowie für die bisher schon auf dem Turnierplatz vorhandenen Zuschauerplätze.



Schnitt A-A



Foto: Nord-Westansicht