



Visualisierung Innenraum vom 2. Obergeschoss



Visualisierung Innenraum vom Erdgeschoss

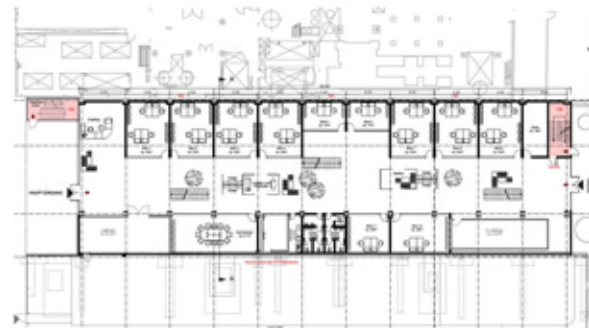


Visualisierung Besprechungsraum

## Projekt: Raum-in-Raum Bürobereiche in einer ehemaligen Industriehalle"

Studie: 2013 BGF: 1100m<sup>2</sup>, BRI: 3600m<sup>2</sup>/ 15000m<sup>3</sup> Gesamt

Als Grundvoraussetzung für die Umnutzung der Immobilie wurden eine energetische Modernisierung der Gebäudehülle sowie eine Brandschutzsanierung geplant. Hohe Transparenz, Großzügigkeit und Industriemotmosphäre bieten Besuchern, Kunden und Mitarbeitern einen spannenden Innenraumeindruck. Aufgrund der Modulbauweise können die Büroeinheiten den ständigen Veränderungen der modernen Arbeitswelt angepasst



Grundriss Erdgeschoss



Visualisierung Innenraum vom Erdgeschoss