



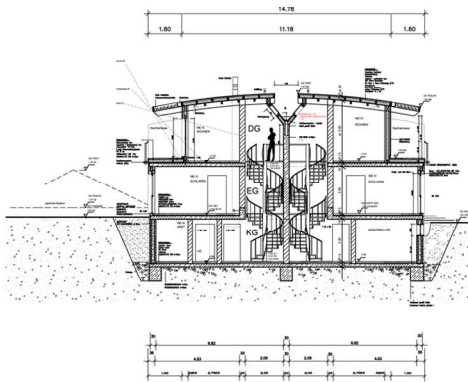
Skizzen: Fassadenentwicklung



Foto: Ostansicht



Foto: Süd-Ostansicht



Schnitt A-A



Foto: Nordansicht

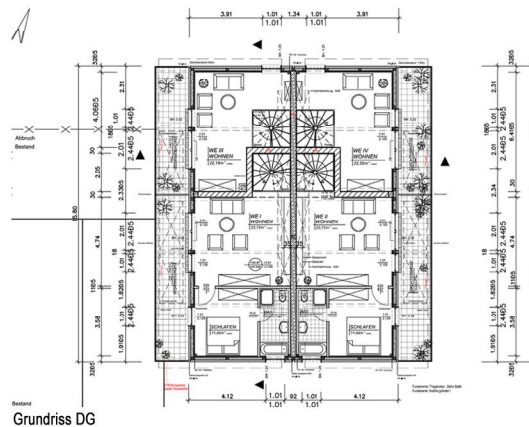


Fotos: Detailpunkte Vordach und Dachterrasse

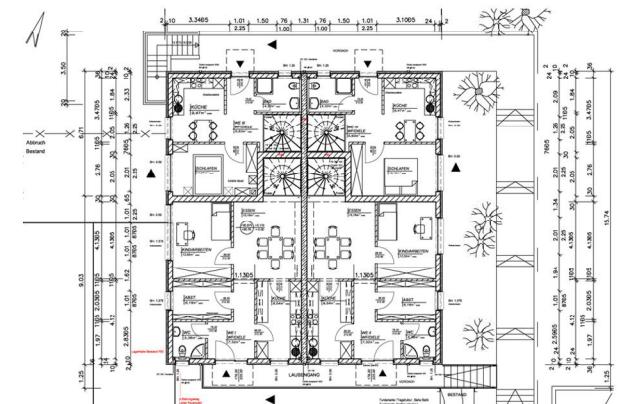
Projekt: Neubau eines MFH mit 4 WE in Hattingen

Ausführung: 1999 bis 2001, BGF: 564m², BRI: 1.650m³

Die 4 Neubauwohnungen schieben sich in leichter Hanglage über einen Altbau. Erschließung der WEs (3-geschossige Maisonettewohnungen) als "Haus im Haus"- Konzept. Energiesparende Mischbauweise (Holzfertigbauweise, KS, WDVS, Gasbrennwerttherme). Bogenförmiges Dach (Alueindeckung) mit V-Ausschnitt, schräg-liegende Dachfenster und in der EG-Decke vorhandene Lichtschächte. Es entsteht eine offene lichtdurchflutete Architektur von hoher Wohnqualität.



Grundriss DG



Grundriss EG