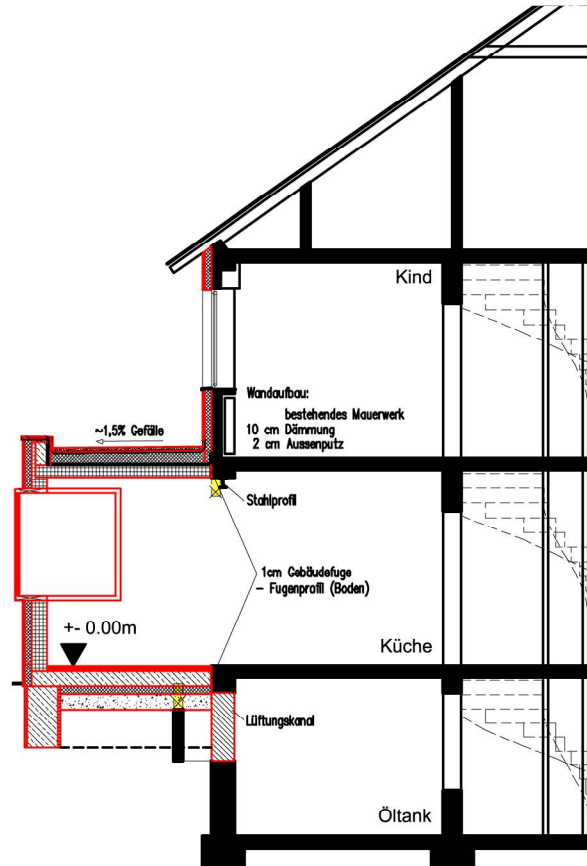
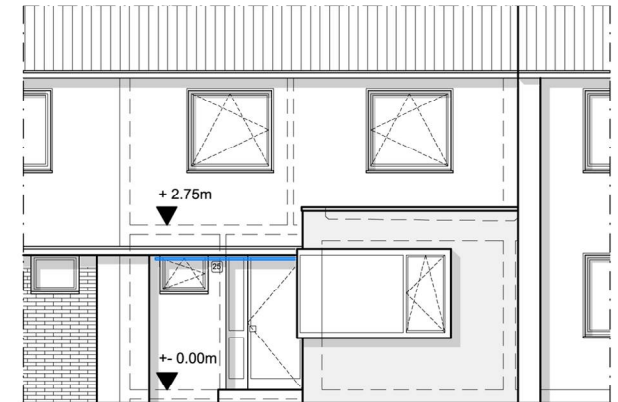




Foto: Detail Küchenfenster



Schnitt Küchenerweiterung EG



Straßenansicht

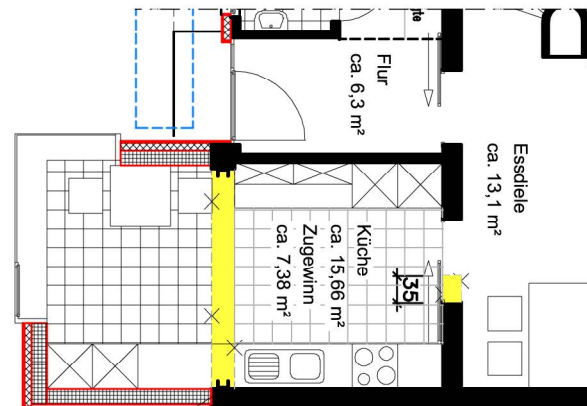


Foto: Straßenfassade

Projekt: Modernisierung RH Sievebeck in Essen

Ausführung: 2005, BGF: 148m², BRI: 433m³

Das Reihenhaus der Eheleute Sievebeck wurde mit dem Austausch der Fenster, Fassadendämmung und Ergänzung der Haustechnik (FB-Heizung) energetisch optimiert, Aufenthaltsräume und Bäder saniert und durch den kleinen Erdgeschossanbau wurden die vorhandene Küche sowie der Essbereich des Wohnzimmers erweitert. Der kubische Anbau wurde aus Betonfertigteilen und einem Pfosten-/Riegelfassadenelement vorgefertigt und in kurzer Bauzeit mit den ergänzenden Gartenarbeiten fertiggestellt.



Grundriss EG



Foto: Küchenanbau