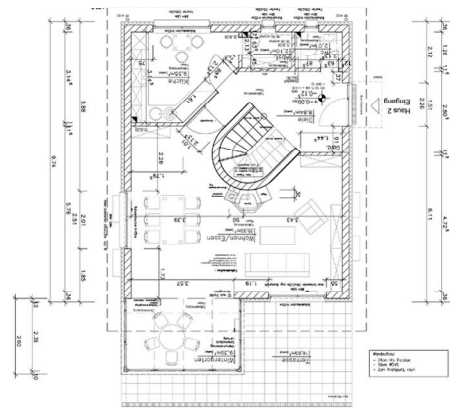
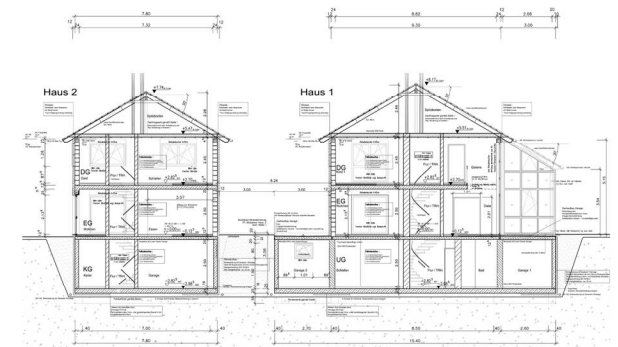




Lageplan



Grundriss EG, Haus 2



Schnitt Haus 1 & 2



Foto: Eingang Haus 2



Foto: Eingang Haus 1 mit Einliegerwohnung im UG



Foto: Gartenansicht

### Projekt: Neubau von zwei EFH in Hattingen

Ausführung: 2002 bis 2003, BGF: 607m<sup>2</sup>, BRI: 2.008m<sup>3</sup>

Das eigentlich für eine Bebauung vorgesehene Grundstück im landschaftlich reizvoll gelegenen Hattingen-Bredenscheid wurde mit 2 Einfamilienhäusern ressourcenschonend bebaut. Bei dem Zweigenerationsensemble wurde die WDVS-Fassade mit versetzt umlaufender Fassadenbänderung aus grau lasierter Holzverschalung optisch aufgewertet. Die Niedrigenergiehäuser verfügen neben moderner Haustechnik über offene Kamine, Wintergärten und flexible Grundrissstrukturen.



Perspektive: Garten [Süd-Ost]



Perspektive: Straße [Nord-West]



Perspektive: Garten [Süd-West]