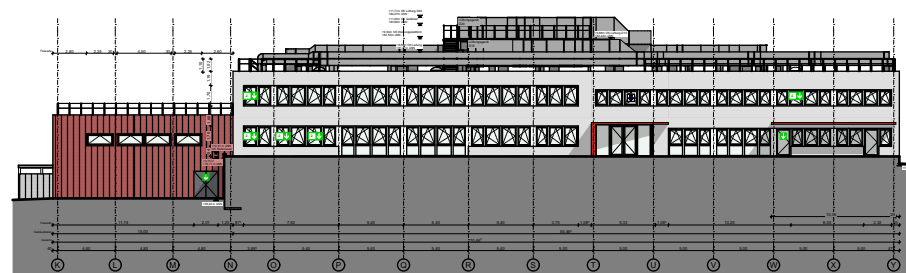




Lageplan



Schnitt A-A, Ansicht Südwest

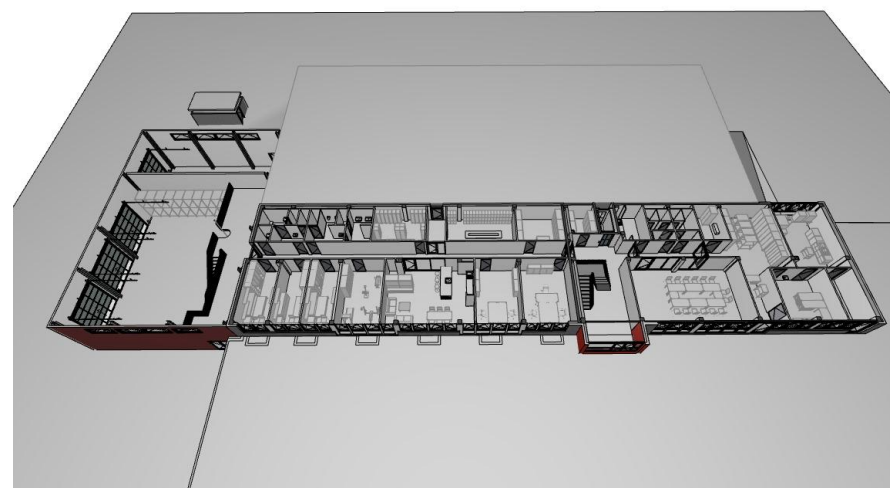


Visualisierung Mehrzweckgebäude

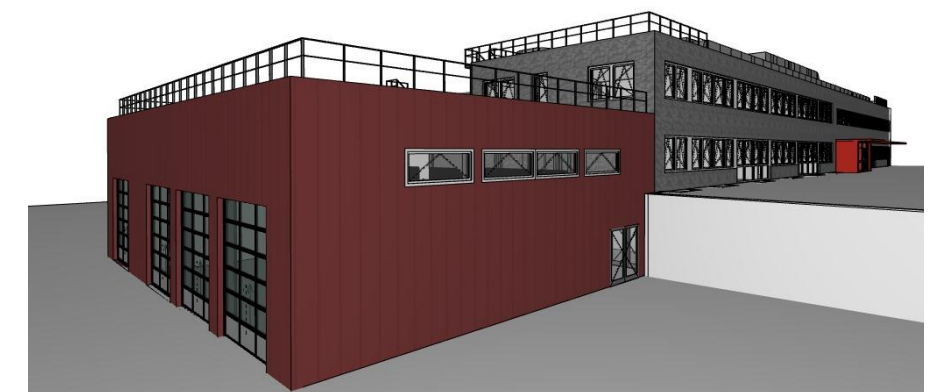
## Kernsanierung und Erweiterung eines Mehrzweckgebäudes, Errichtung einer Feuerwehrfahrzeughalle

BGF: 2.519 m<sup>2</sup>, BRI: 11.180 m<sup>3</sup>, Ausführung: 2023/2024

Auf dem Werksgelände der Evonik in Essen erfolgt eine Umnutzung von einem ehemals genutzten Büro- und Werkstattgebäude zu einem Mehrzweckgebäude des Werksärztlichen Dienstes und der Betriebsfeuerwehr mit Atemschutzwerkstatt und Lagezentrum. Zudem erfolgt der Anbau einer Feuerwehrfahrzeughalle. Das bestehende Gebäude wird energetisch kernsaniert, teilweise abgerissen und erweitert. Die Baumaßnahmen erfolgen parallel zur direkt angeschlossenen Nachbarbebauung der Zentralkaue Ost.



3D Grundriss Erdgeschoss



Visualisierung Feuerwehrfahrzeughalle mit Mehrzweckgebäude