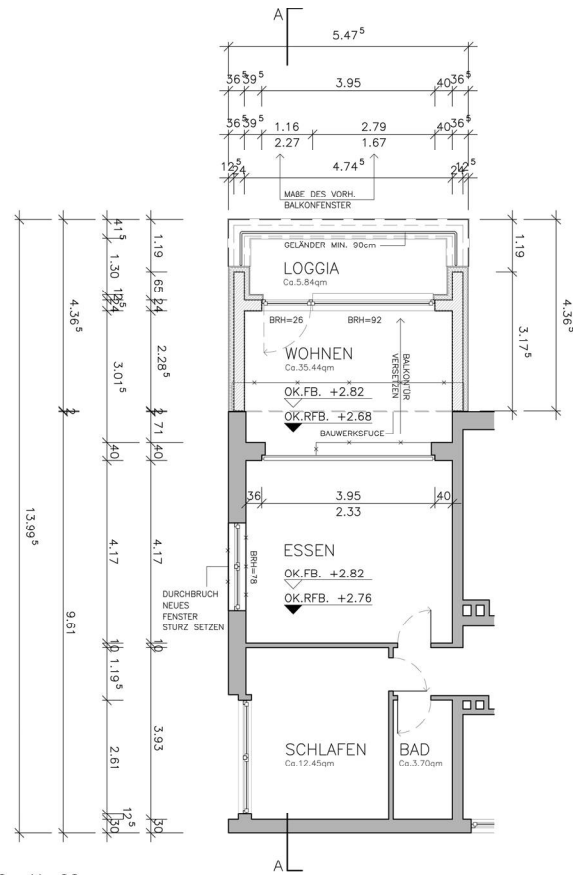




Foto: Gartenansicht Süd-West



Grundriss OG

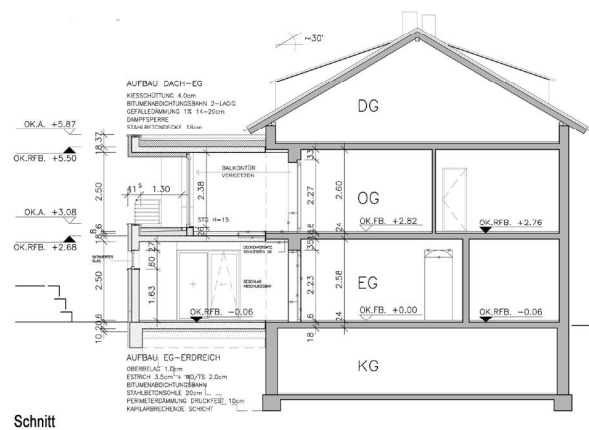


Foto: Gartenansicht Süd

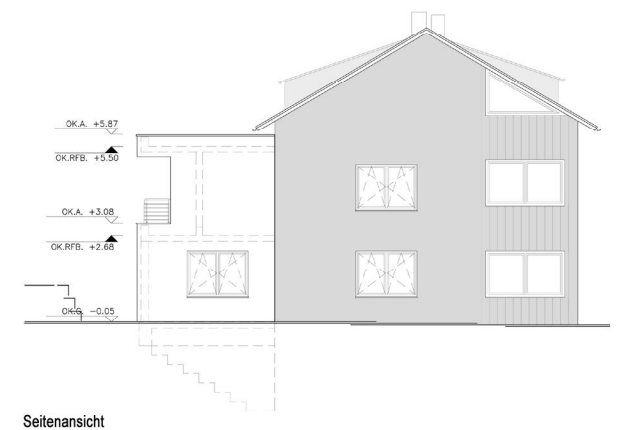
## Projekt: Anbau MFH Harst / Poprawa in Hattingen

Ausführung: 2006 bis 2008, BGF: 398m<sup>2</sup>, BRI: 1.331m<sup>3</sup>

Das Mehrfamilienhaus der Familien Harst und Poprawa liegt am Rande von Hattingen-Bredenscheid und wurde durch einen zweigeschossigen Anbau erweitert. Aufgrund unterschiedlicher Bauherrenanforderungen musste der gartenseitige Baukörper in zwei Bauabschnitten ausgeführt werden. Jedes Wohnzimmer der Wohnungen wurde um ca. 25m<sup>2</sup> erweitert und bietet mit den unterschiedlich angeordneten Fensteröffnungen verschiedene Ausblicke in die reizvolle Landschaft.



Schnitt



Seitenansicht