

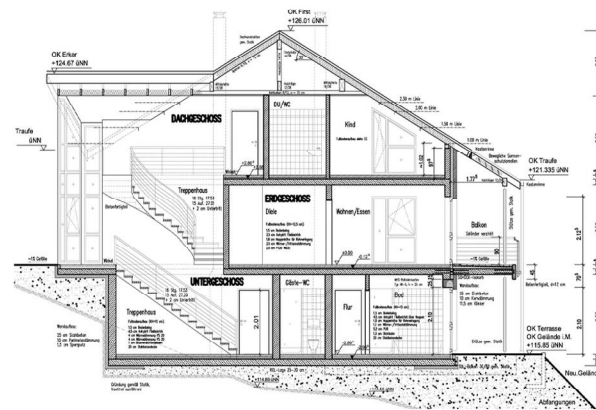


Foto: Detail Fassadenband

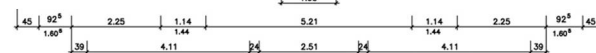
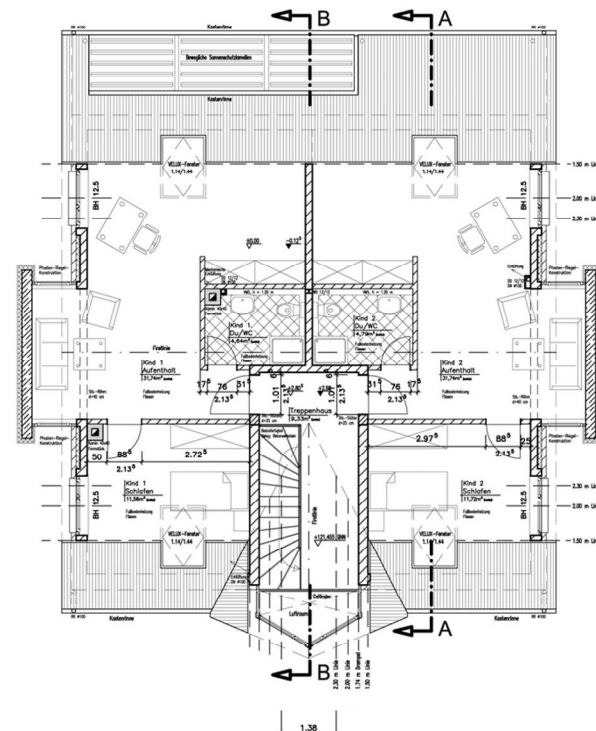
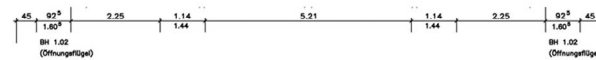
Projekt: Errichtung eines MFH in Velbert

Ausführung: 2001 bis 2002, BGF: 510m², BRI: 1.375m³

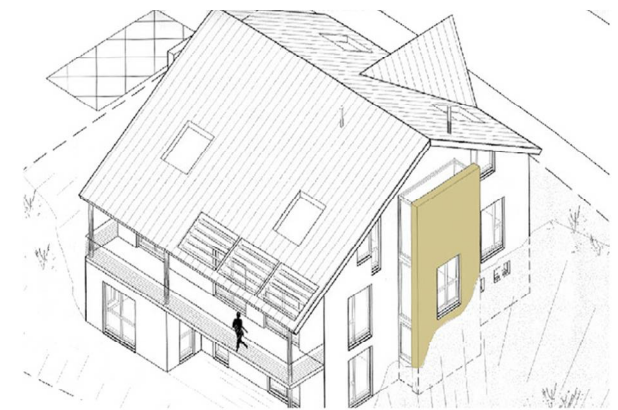
Bei der Immobilie handelt es sich um ein eingeschossiges Mehrfamilienhaus mit ausgebautem Dachgeschoss und Vollunterkellerung für insgesamt 4 Wohneinheiten. Das Gebäude wurde in konventioneller Bauweise, zum Teil mit Betonfertigteilen, errichtet. Die Aufgabenstellung des Bauherrn war es, auf dem schwierigen Hanggrundstück Wohnungen zu errichten, die aufgrund ihrer Grundrissgestaltung, Materialisierung und Detailqualität einen hohen Wohnwert besitzen sollten.



Gebäudeschnitt B-B



Grundriss Dachgeschoss



3D-Entwurfsisometrie



Foto: Straßenansicht



Foto: Hangansicht